

GAMA SOFTLIGHT: CALIBRADORA DE FRUTA ULTRA DELICADA O MADURA

MANZANAS - PERAS - ALBARICOQUES - CAQUIS - MELOCOTONES
NECTARINAS - TOMATES - AGUACATE - MANGO - PAPAYA

COMO FUNCIONA?

La maquina puede ser configurada para clasificar la fruta por peso, color y tamaño.

Cada fruto es clasificado y asignado a un operador encargado de empacar ese calibre. A medida que la fruta pasa por la estación del operador, una luz LED en movimiento advierte que hay que tomar ese fruto.

Los productos que se asignan a otras estaciones simplemente pasan sin alertar.

La calibradora de Zetapack es circular, lo que significa que cualquier fruta no recolectada por el operador se devuelve, evitando desperdicios y minimizando la manipulación. El sistema elabora reportes sobre las cantidades reales de fruta que han sido envasadas.

SOLUCIÓN HIBRIDA

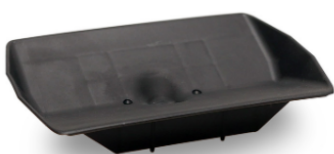
Al ofrecer una solución híbrida, la calibradora mantiene el delicado manejo que solo puede ser proporcionado por un operador. Sin embargo, el operador ya no necesita decidir y elegir constantemente que fruta recoger, lo que mejora el resultado final de cada caja.

ESTE ENFOQUE ALTERNATIVO DE CLASIFICACIÓN SE REFIERE A PRODUCTOS QUE TODAVÍA SE TRABAJAN A MANO DEBIDO A SU SUAVIDAD.



PRINCIPALES CARACTERÍSTICAS:

- SE PUEDE CONFIGURAR PARA CLASIFICAR LA FRUTA POR PESO, COLOR Y TAMAÑO
- CUALQUIER FRUTA NO RECOLECTADA SE DEVUELVE PARA SER RECOLECTADA DE NUEVO, EVITANDO EL DESPERDICIO Y MINIMIZANDO LA MANIPULACIÓN
- ES ADECUADA PARA FRUTAS DE NICHOS Y PEQUEÑAS OPERACIONES DE EMPAQUES
- BAJO CONSUMO DE ENERGÍA
- AUMENTA LA PRODUCTIVIDAD DE LA LÍNEA



250 mm x 170 mm



145 mm x 95 mm