

# SÉRIE SOFTLIGHT: TRIEUSE POUR FRUITS MÛRS ET DÉLICATS

POMMES - POIRES - ABRICOTS - KAKI - AVOCADOS - PÊCHE  
NECTARINES - TOMATES - MANGOS - PAPAYE

## COMMENT ÇA MARCHE?

Le système est conçu pour trier les fruits par poids, couleur et taille.

Chaque pièce est évaluée et ensuite assignée à un opérateur chargé de l'emballer. Au moment où le fruit passe devant une déterminée unité de manipulation, une lampe LED souligne le produit à prélever. Les fruits assignés aux autres stations passent sans aucune signalisation.

La machine de triage est de forme circulaire, c'est-à-dire que tous les fruits pas prélevés retournent autour pour être triés de nouveau, sans manipulations supplémentaires. Le système rédige un rapport sur les réelles quantités emballés.

## UNE SOLUTION HYBRIDE

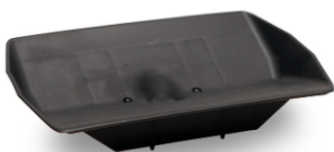
Cette solution permet de concilier la manipulation délicate du opérateur et la précision mécanique. Par conséquent, l'opérateur n'a plus besoin de évaluer et de choisir les fruits à cueillir: en fait cela améliore le résultat final et l'uniformité de chaque paquets.

## L'ALTERNATIVE AUTOMATIQUE POUR CLASSER LES FRUITS DÉLICATS TRAVAILLÉS À LA MAIN



## CARACTÉRISTIQUES

- TRIAGE PAR POID, COULEUR ET TAILLE
- LES FRUITS PAS PRÉLEVÉS RETOURNENT AUTOUR POUR ÊTRE TRIÉS DE NOUVEAU
- AUCUNE MANIPULATION SUPPLÉMENTAIRE
- PARFAIT POUR PRODUITS DE NICHE ET PETITES OPÉRATIONS
- CONSOMMATION RÉDUITE D'ÉNERGIE
- INCREMENT DE LA PRODUCTION



250 mm x 170 mm



145 mm x 95 mm